



CD de ressource - Aide à l'installation

[I. Installation des pilotes USB](#)

[II. Installation de PolyTemp™](#)

[III. Installation du plug-in TDMS Viewer pour Microsoft Excel](#)

I. Installation des pilotes USB

IMPORTANT : POUR VOUS CONNECTER AU BAIN THERMOSTATÉ POLYSCIENCE VIA LE PORT USB, INSTALLEZ LE PILOTE USB AVANT DE BRANCHER L'APPAREIL SUR VOTRE PC.

- 1) Insérez le CD du pilote PolyScience dans votre PC.
- 2) Cliquez sur l'icône "Install USB Driver" (Installer le pilote USB).

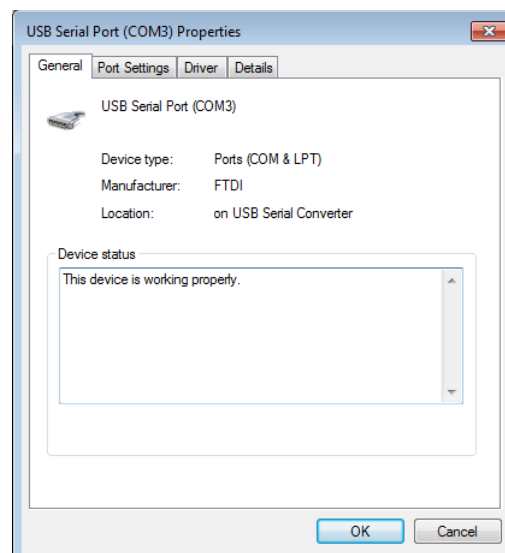
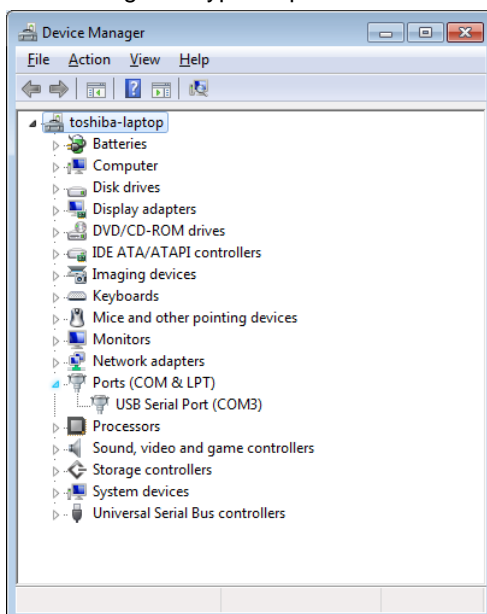
- 3) Une fenêtre de ligne de commande apparaît brièvement durant l'installation du pilote. L'installation est terminée à la fermeture de cet écran.



- 4) Branchez le câble USB raccordé au bain thermostaté sur votre PC. Windows terminera l'installation du pilote.

Notes d'installation :

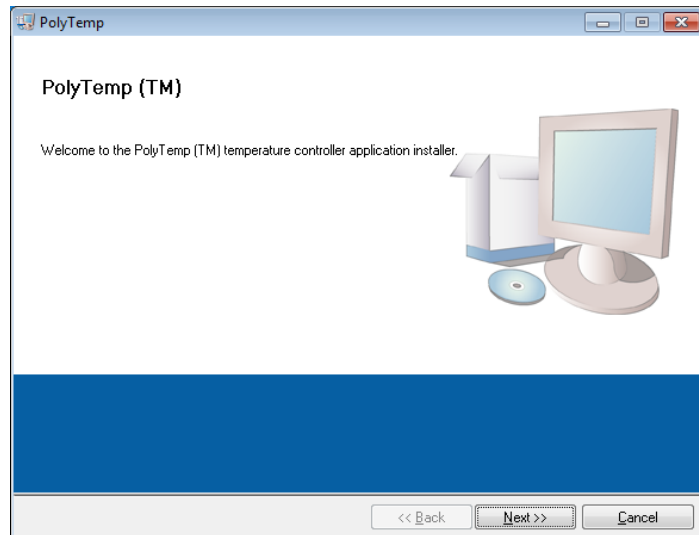
- Votre bain thermostaté sera installé comme un port COM virtuel.
- La désignation par défaut est COM3.
- Si vous avez plus de 3 ports série physiques ou des périphériques COM virtuels supplémentaires, le port COM libre suivant sera désigné.
- Pour identifier le port assigné au bain thermostaté, cliquez à droite sur Poste de travail et sélectionnez Propriétés. Cliquez sur Gestionnaire de périphériques.
- Le connecteur USB du bain thermostaté apparaîtra sous « Ports (COM & LPT) ». Si vous avez plusieurs listes de ports COM, cliquez deux fois sur chacune et vérifiez le fabricant sous l'onglet Général. Le bain thermostaté indiquera « FTDI » dans le champ Fabricant, qui désigne le type de puce USB dans votre appareil PolyScience.



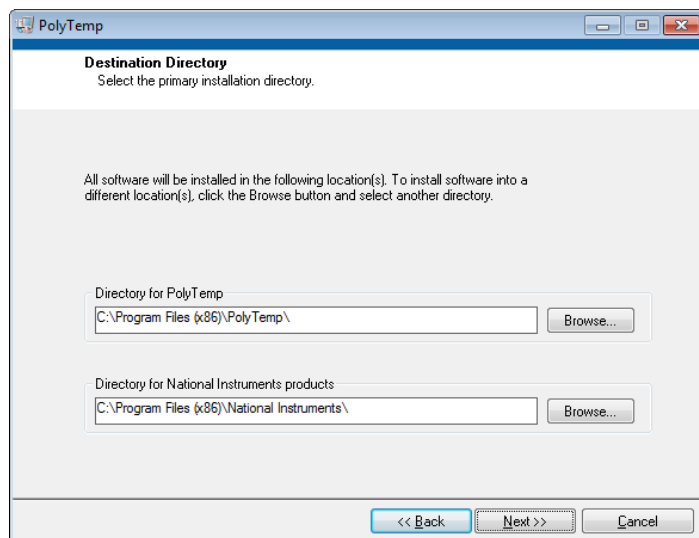
II. Installation de PolyTemp™

- 1) Insérez le CD du pilote PolyScience dans votre PC.
- 2) Cliquez sur l'icône "Install PolyTemp™" (Installer PolyTemp™).

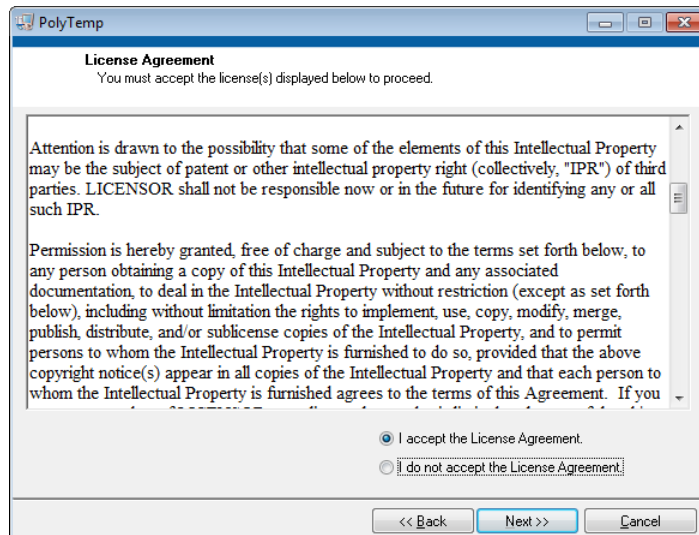
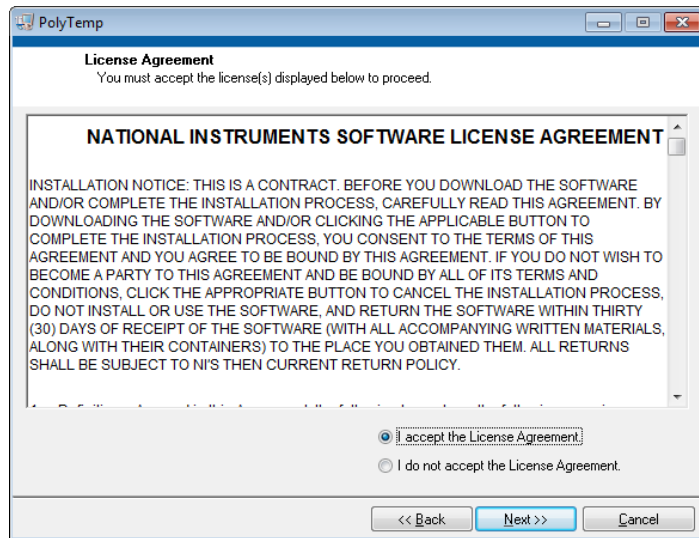
- 1) Cliquez sur "Next" (Suivant).



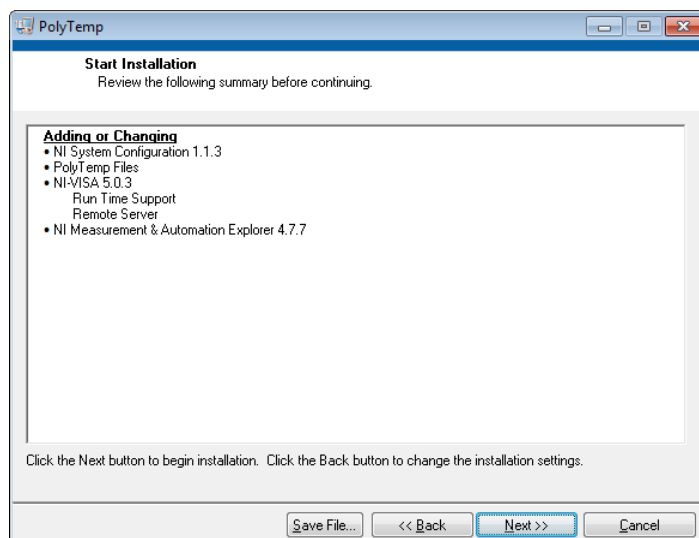
- 2) Choisissez le répertoire dans lequel les fichiers d'installation seront installés. Nous vous recommandons d'utiliser les paramètres par défaut. Cliquez sur "Next" (Suivant) quand vous aurez terminé.



- 3) Sélectionnez "I Accept the License Agreement" (J'accepte le contrat de licence) et cliquez sur "Next" (Suivant) pour les deux licences de logiciel qui apparaissent. Remarque : Si vous choisissez de ne pas accepter le contrat de licence, l'installation sera annulée.



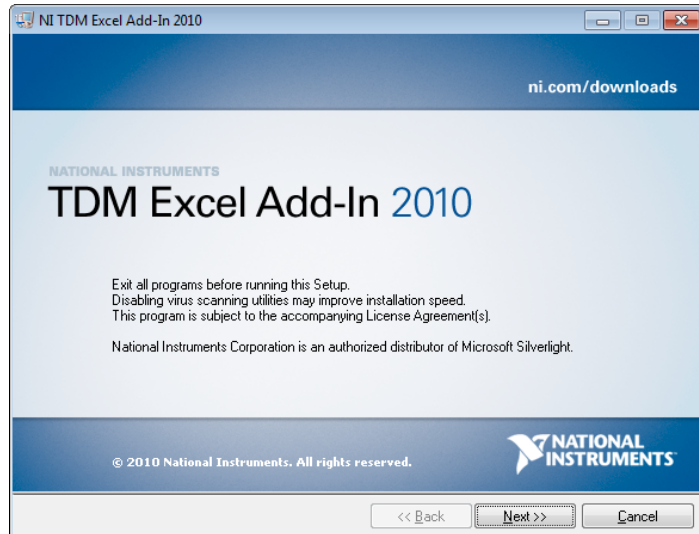
- 4) Cliquez sur "Next" (Suivant) pour lancer l'installation. Cliquez sur "Finish" (Terminer) quand vous en aurez terminé. Pour finaliser l'installation, vous devrez redémarrer votre PC.



III. Installation du plug-in TDMS Viewer pour Microsoft Excel

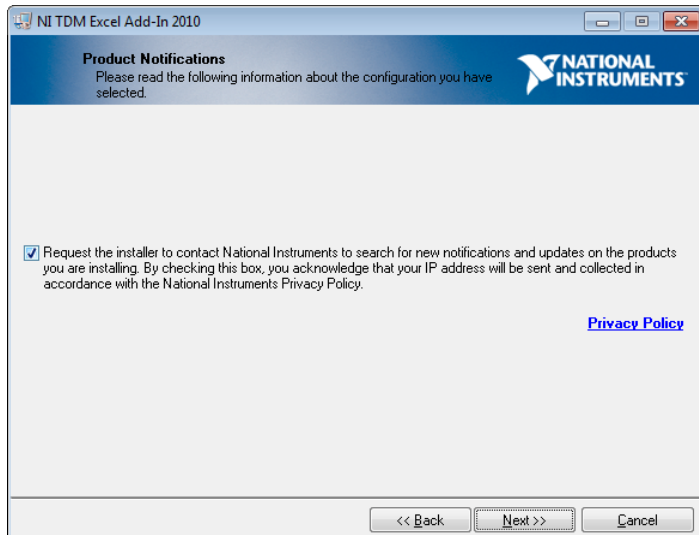
IMPORTANT : FERMEZ TOUTES LES APPLICATIONS SUR VOTRE PC AVANT D'INSTALLER LE TDMS VIEWER.

- 1) Insérez le CD du pilote PolyScience dans votre PC.
- 2) Cliquez sur l'icône "Install TDMS Viewer" (Installer TDMS Viewer).
- 3) Assurez-vous que toutes les autres applications sont fermées et cliquez sur "Next" (Suivant).

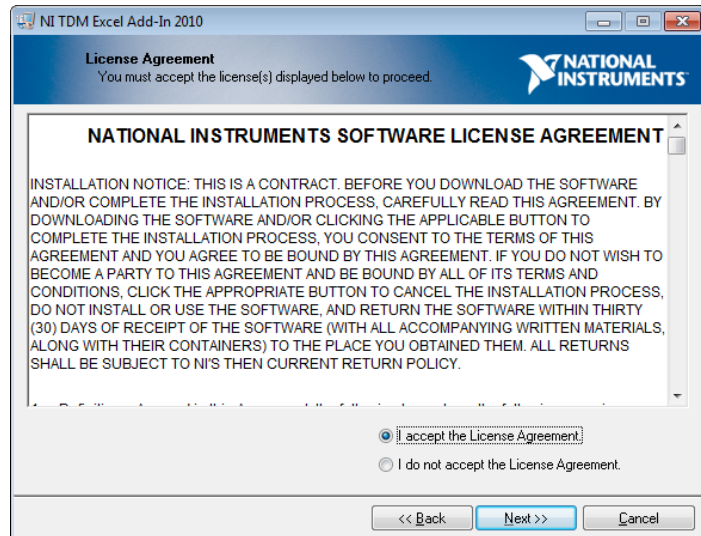


- 4) Sélectionnez si vous voulez envoyer les données à National Instruments.
REMARQUE : la désélection de cette case sera sans effet sur l'installation.

Cliquez sur "Next" (Suivant) pour continuer.



- 5) Sélectionnez "I Accept the License Agreement" (J'accepte le contrat de licence) et cliquez sur "Next" (Suivant) pour les deux licences de logiciel qui apparaissent. Remarque : Si vous choisissez de ne pas accepter le contrat de licence, l'installation sera annulée.



- 6) Cliquez sur "Next" (Suivant) pour lancer l'installation. Cliquez sur "Finish" (Terminer) quand vous en aurez terminé.

