



Hilfe bei der Installation der Ressourcen-CD

[I. Installieren der USB-Treiber](#)

[II. Installieren von PolyTemp™](#)


[III. Installieren des TDMS Viewer Plugins für Microsoft Excel](#)

I. Installieren der USB-Treiber

WICHTIG: UM ÜBER USB EINE VERBINDUNG MIT DEM POLYSCIENCE-UMWÄLTHERMOSTAT HERZUSTELLEN, INSTALLIEREN SIE DEN USB-TREIBER, BEVORDAS GERÄT AM PC ANGESCHLOSSEN WIRD.

- 1) Legen Sie die PolyScience-Treiber-CD in den PC ein.
- 2) Klicken Sie auf die Schaltfläche „Install USB Driver“ (USB-Treiber installieren).

- 3) Während der Treiber installiert wird, erscheint kurz ein Befehlszeilenfenster. Wenn dieser Bildschirm geschlossen wird, ist die Installation abgeschlossen.

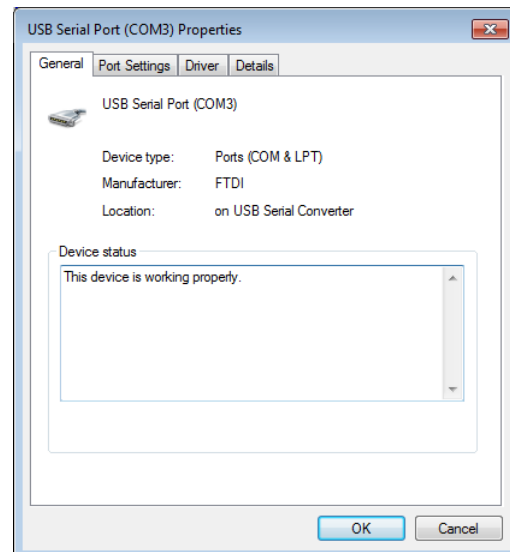
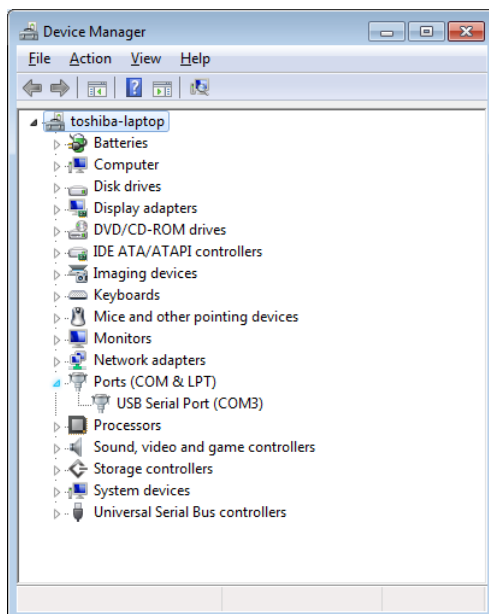


```
C:\Users\LOCALP~1\AppData\Local\Temp\DPInst_Monx64.exe
64-bit OS detected
"C:\Users\LOCALP~1\AppData\Local\Temp\DPInstx64.exe"
Installing driver.....
```

- 4) Stecken Sie das am Umwälzthermostat angeschlossene USB-Kabel an Ihrem PC ein. Windows schließt die Treiberinstallation ab.

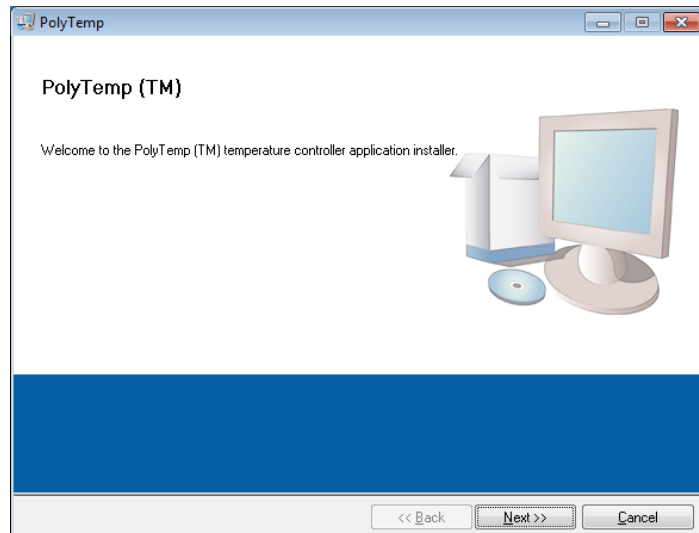
Installationshinweise:

- Der Umwälzthermostat wird als virtueller COM-Port installiert.
- Die Standardbezeichnung ist COM3.
- Falls mehr als 3 serielle Ports oder weitere virtuelle COM-Geräte vorhanden sind, wird der nächste verfügbare COM-Port zugewiesen.
- Um festzustellen, welcher Port dem Umwälzthermostat zugewiesen wird, klicken Sie mit der rechten Maustaste auf „Arbeitsplatz“ und wählen dann „Eigenschaften“. Klicken Sie auf „Geräte-Manager“.
- Die USB-Verbindung des Umwälzthermostats wird unter „Ports (COM & LPT)“ aufgeführt. Falls mehrere Einträge für COM-Ports aufgelistet sind, doppelklicken Sie auf die einzelnen Einträge, und markieren Sie auf der Registerkarte „Allgemein“ die Option „Hersteller“. Der Umwälzthermostat wird im Feld „Hersteller“ als „FTDI“ aufgeführt, was sich auf den USB-Chipsatztyp im PolyScience-Gerät bezieht.

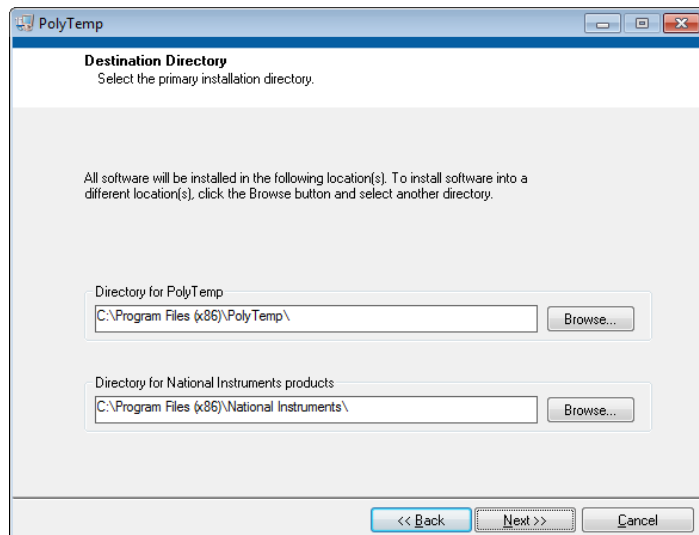


II Installieren von PolyTemp™

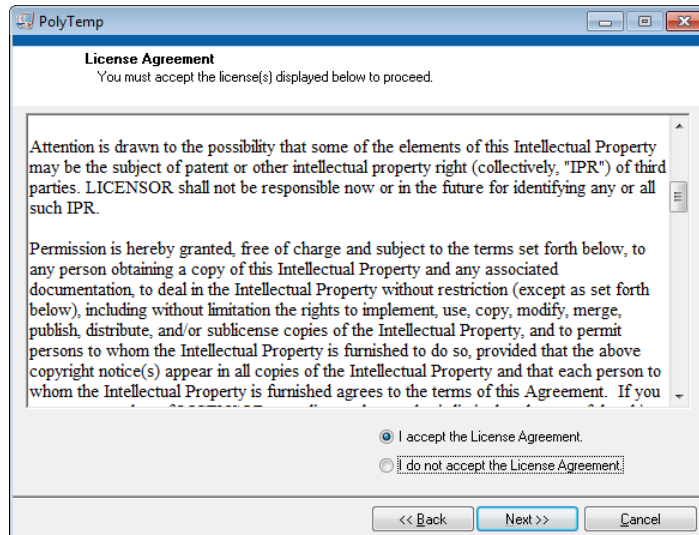
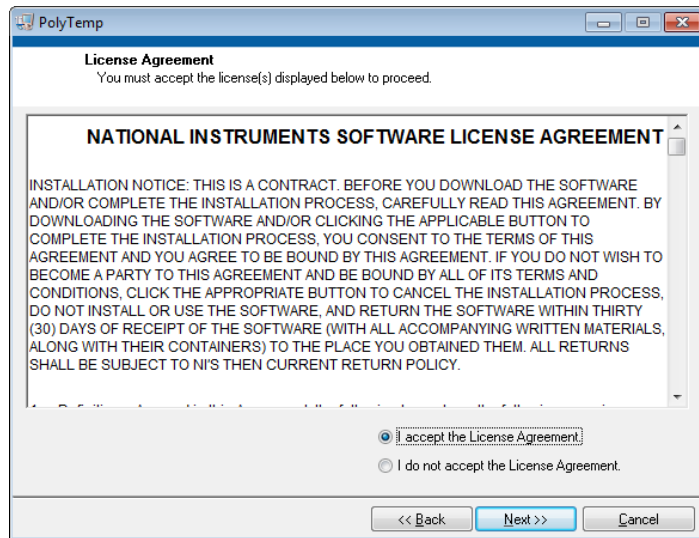
- 1) Legen Sie die PolyScience-Treiber-CD in den PC ein.
- 2) Klicken Sie auf die Schaltfläche „Install PolyTemp™“ (PolyTemp™ installieren).
- 1) Klicken Sie auf „Next“ (Weiter).



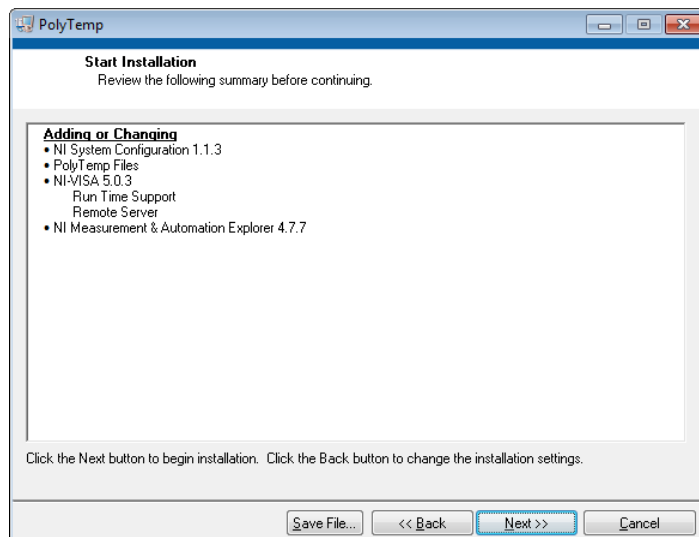
- 2) Wählen Sie die Verzeichnisse aus, in denen die Installationsdateien installiert werden sollen. Es wird empfohlen, die Standardeinstellungen zu verwenden. Wenn Sie fertig sind, klicken Sie auf „Next“ (Weiter).



- 3) Wählen Sie „I Accept the License Agreement“ (Ich erkläre mich mit der Lizenzvereinbarung einverstanden), und klicken Sie für beide Softwarelizenzen auf „Next“ (Weiter). Hinweis: Falls Sie der Lizenzvereinbarung nicht zustimmen, wird die Installation abgebrochen.



- 4) Klicken Sie auf „Next“ (Weiter), um die Installation zu starten. Wenn Sie fertig sind, klicken Sie auf „Finish“ (Fertig stellen). Um die Installation abzuschließen, muss der PC neu gestartet werden.

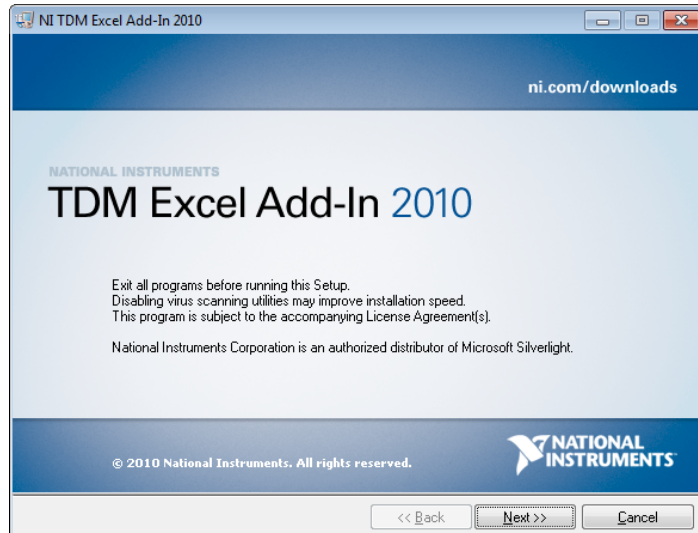


III. Installieren des TDMS Viewer Plugins für Microsoft Excel

WICHTIG: BITTE SCHLIESSEN SIE VOR DER INSTALLATION DES TDMS-VIEWERS ALLE ANWENDUNGEN AUF IHREM PC.

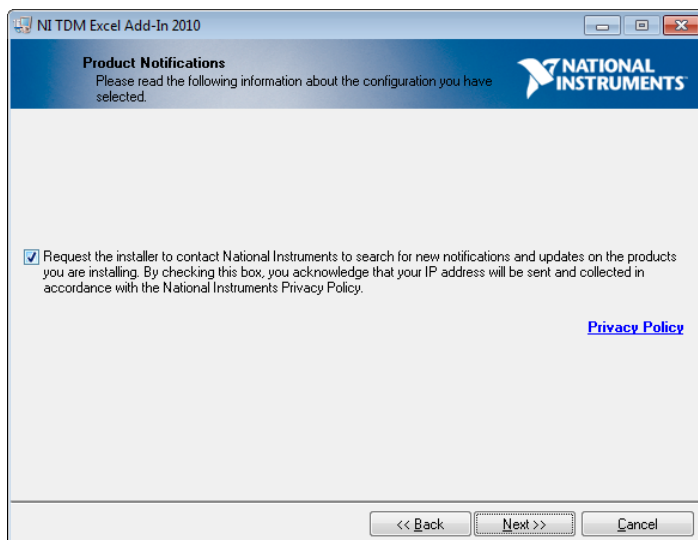
- 1) Legen Sie die PolyScience-Treiber-CD in den PC ein.
- 2) Klicken Sie auf die Schaltfläche „Install TDMS Viewer“ (TDMS Viewer installieren).

- 3) Achten Sie darauf, dass alle anderen Anwendungen geschlossen sind, und klicken Sie auf „Next“ (Weiter).

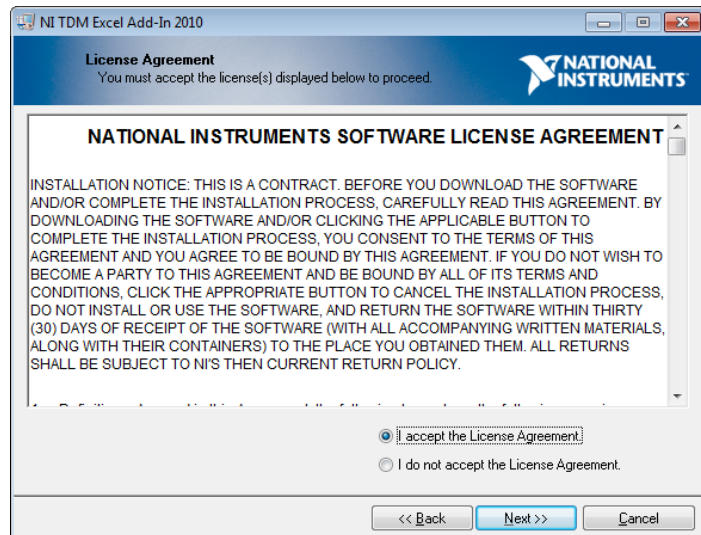


- 4) Wählen Sie aus, ob Sie Daten an National Instruments senden möchten. HINWEIS: Wenn dieses Kästchen nicht markiert wird, beeinträchtigt dies nicht die Installation.

Klicken Sie auf „Next“ (Weiter), um fortzufahren.



- 5) Wählen Sie „I Accept the License Agreement“ (Ich erkläre mich mit der Lizenzvereinbarung einverstanden), und klicken Sie für beide Softwarelizenzen auf „Next“ (Weiter). Hinweis: Falls Sie der Lizenzvereinbarung nicht zustimmen, wird die Installation abgebrochen.



- 6) Klicken Sie auf „Next“ (Weiter), um die Installation zu starten. Wenn Sie fertig sind, klicken Sie auf „Finish“ (Fertig stellen).

